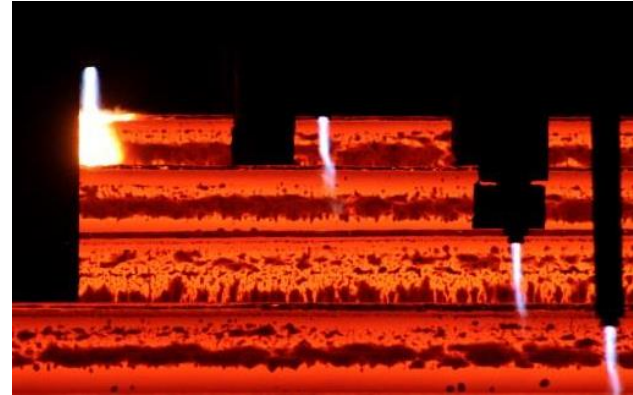




CAP



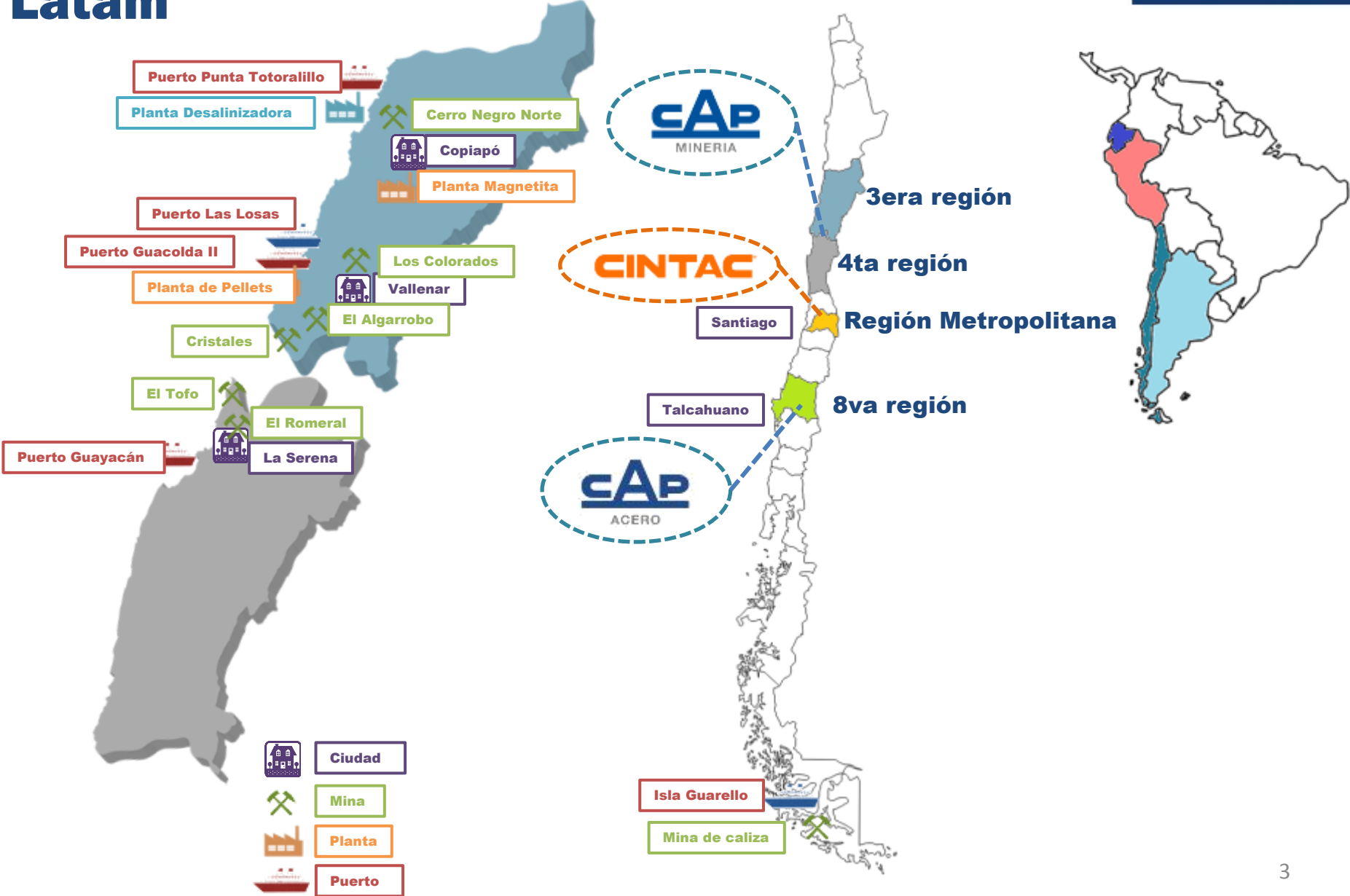
Resultados 1S19 Grupo CAP

Agosto 2019

Estructura corporativa y personas



CAP desarrolla sus actividades en Chile y Latam





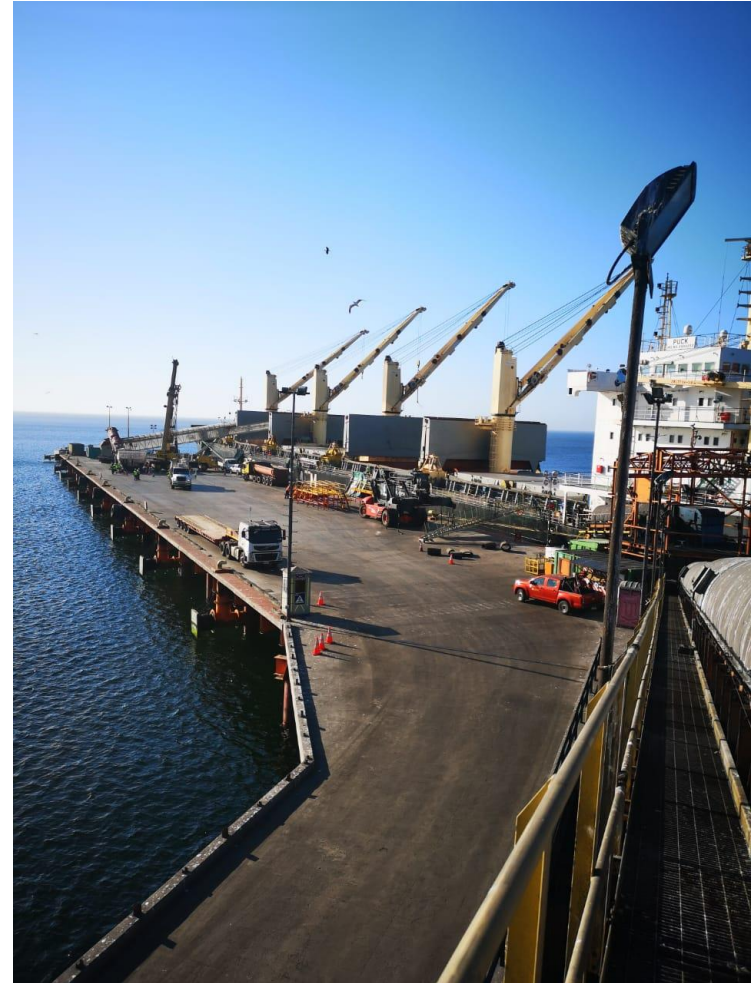
Minería del hierro



Puerto Guacolda II fuera de operación desde el accidente ocurrido el 21 de noviembre de 2018



Ajustes en puerto Las Losas para embarque de mineral de hierro fueron terminados en marzo de 2019



La estructura dañada ya fue retirada del puerto Guacolda II



Trabajos de instalación de solución provisoria en el puerto Guacolda II



Instalación de estructura base sobre la que se montará el nuevo cargador de barcos



Vista aérea de la estructura base



Imagen 3D del cargador de barcos

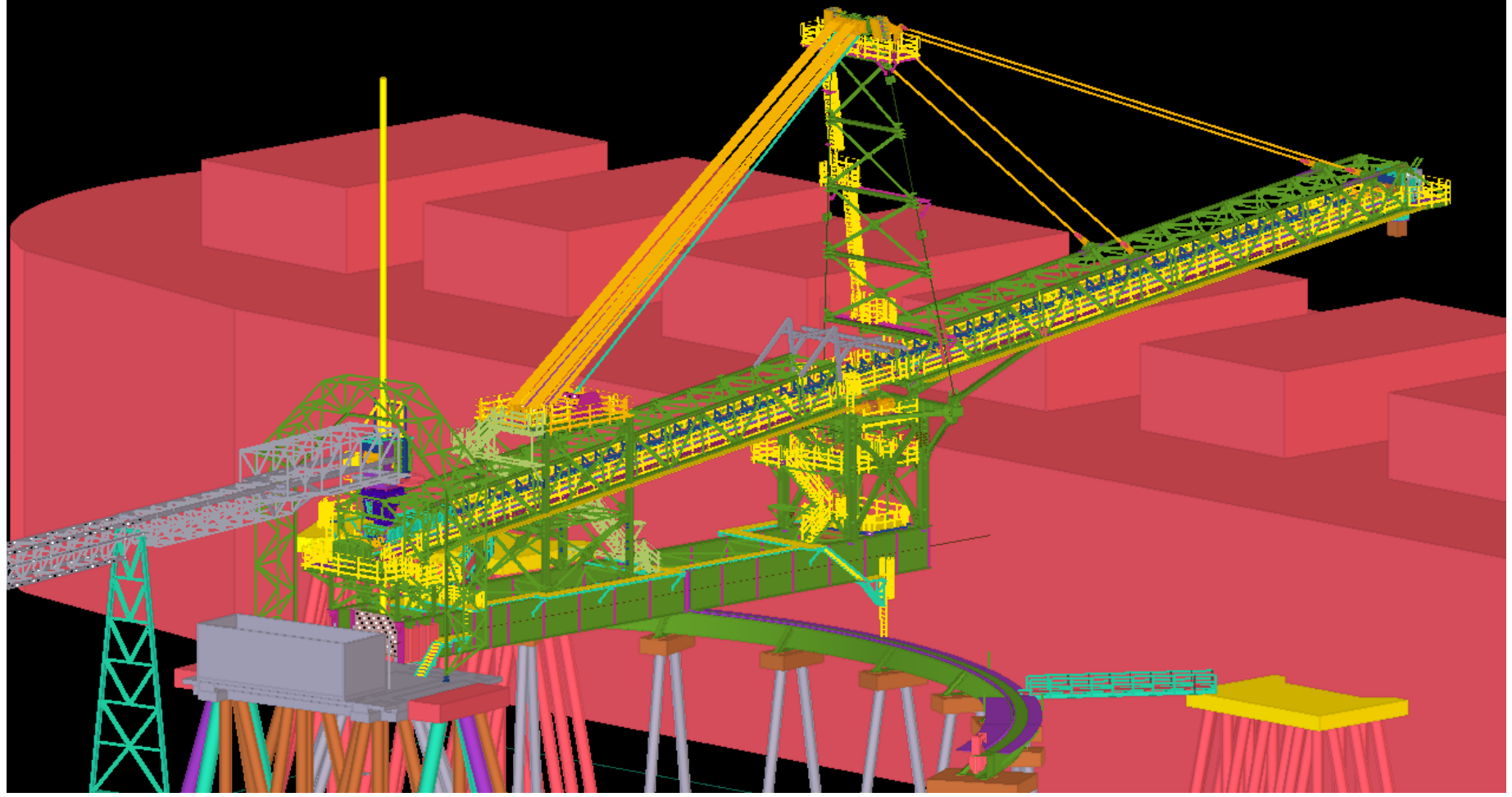
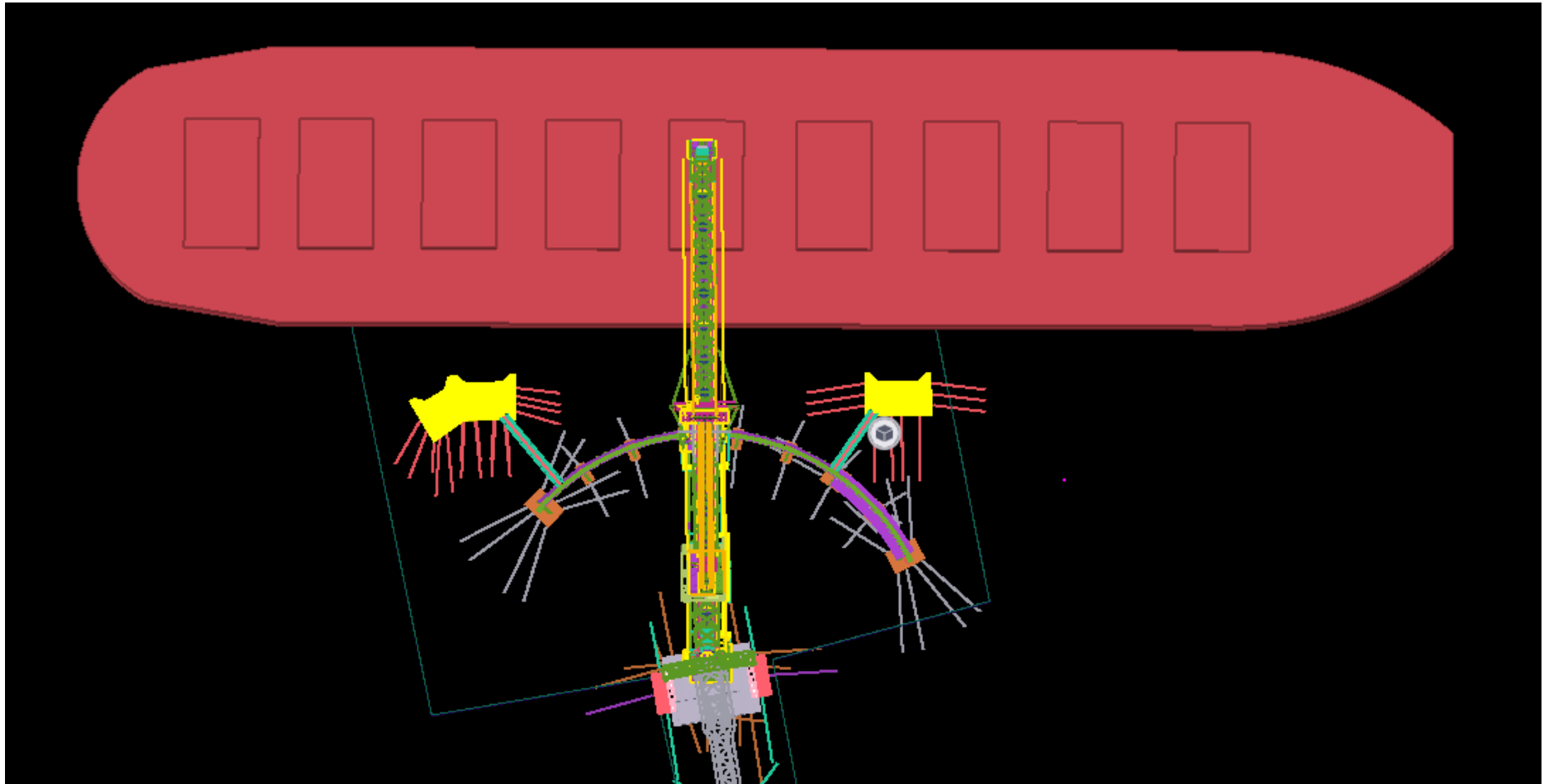
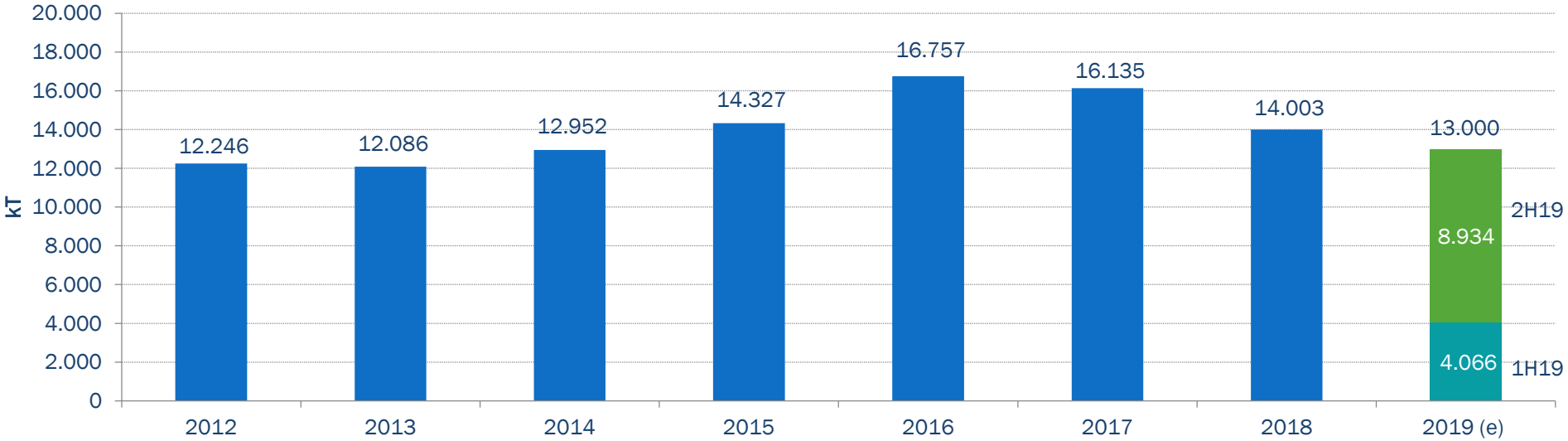


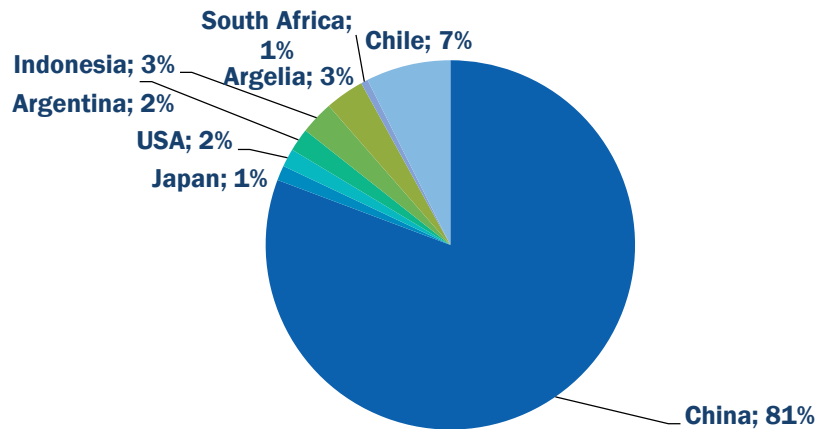
Imagen 3D del cargador de barcos



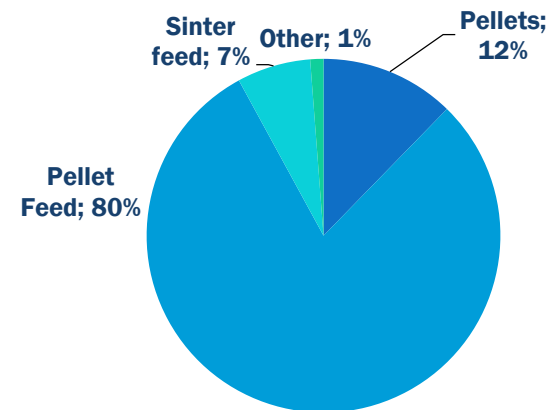
Despachos (kT)



Despachos por mercado 1S19



Mix de productos 1S19



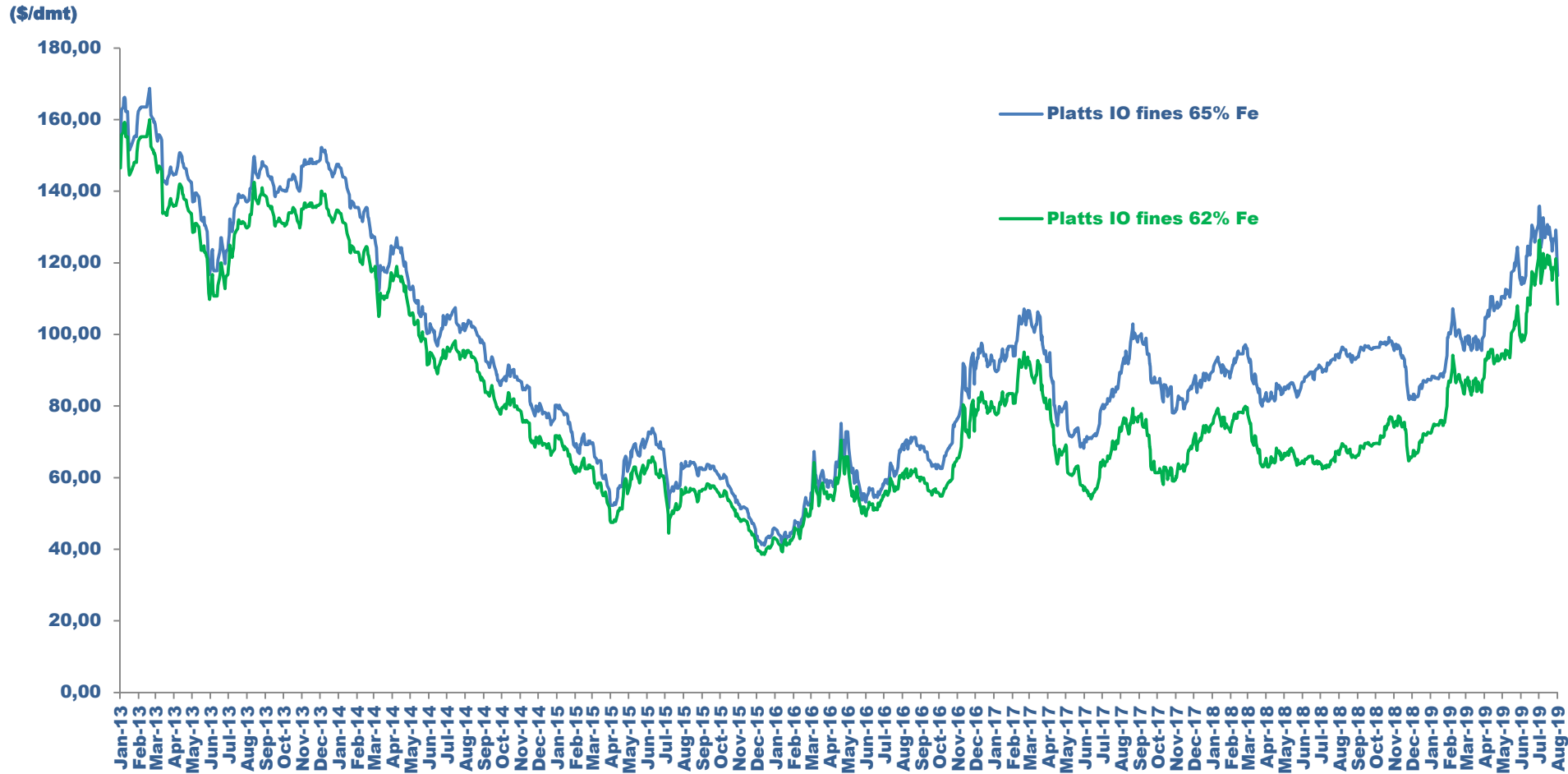
Pólizas activadas por accidente en Valle del Huasco



- **Todo riesgo bienes físicos: cubre daños físicos del puerto y perjuicio por paralización hasta por US\$ 200 millones**
- **Responsabilidad civil: cubre posibles demandas del fatal accidente hasta por US\$ 15 millones**

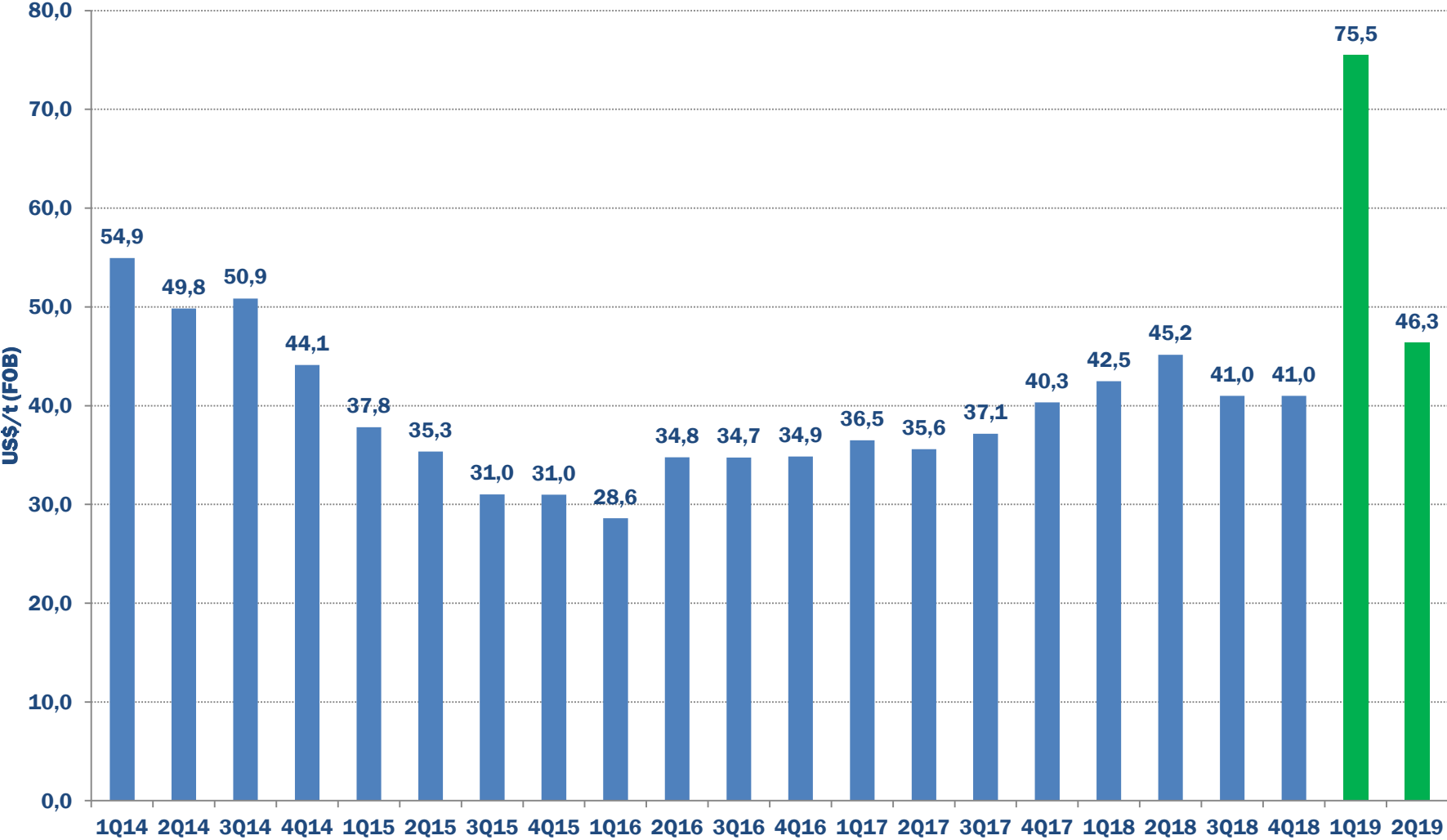
Precios del hierro superaron expectativas

Accidente en Vale ha causado un déficit temporal en la oferta

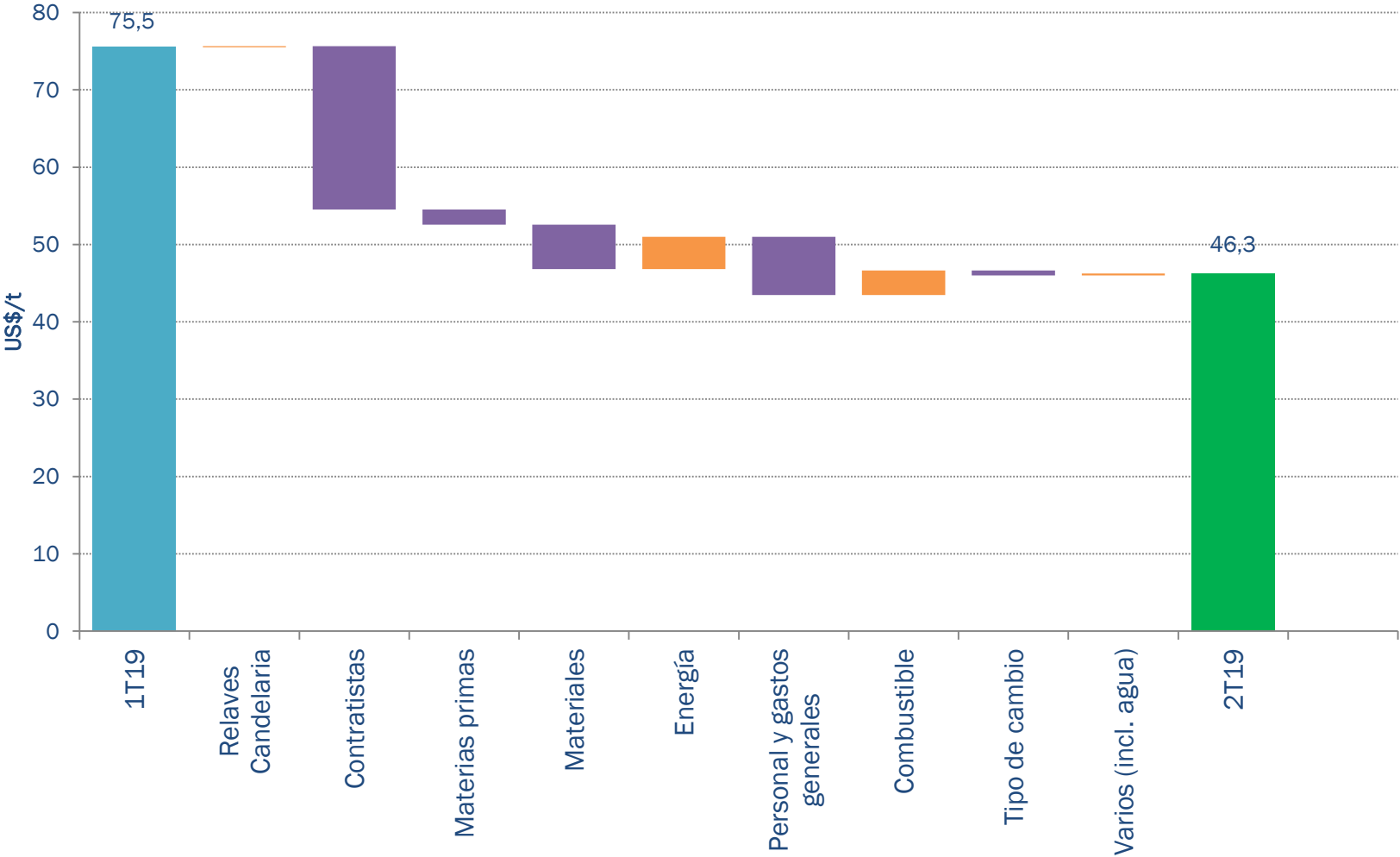


Fuente: Platts, agosto 2019

Baja producción en el Valle del Huasco en 1T19 impactó niveles de cash cost



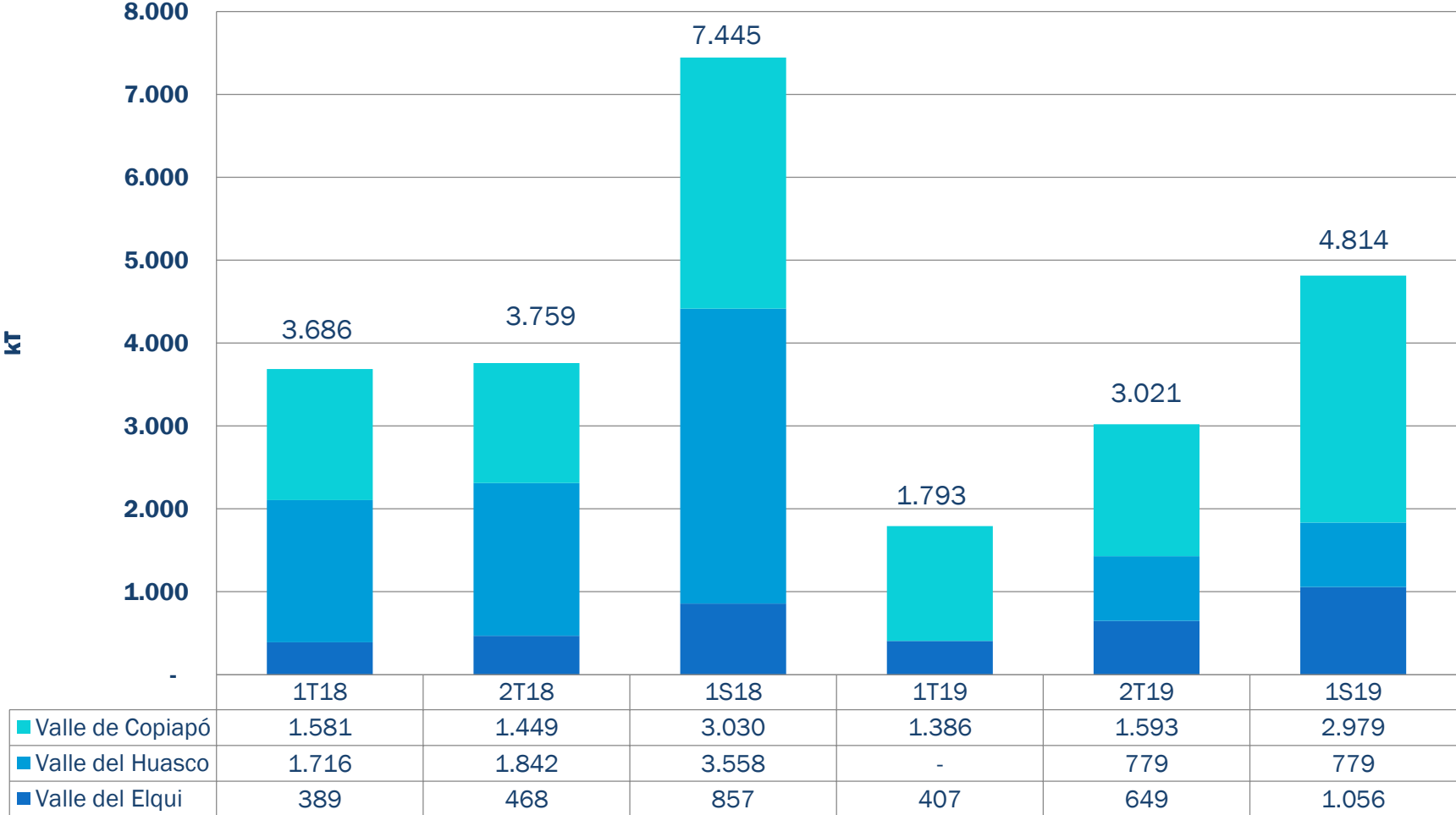
Baja de costos en curso debido a aumento en tonelajes



Producción de hierro retornando a niveles normales



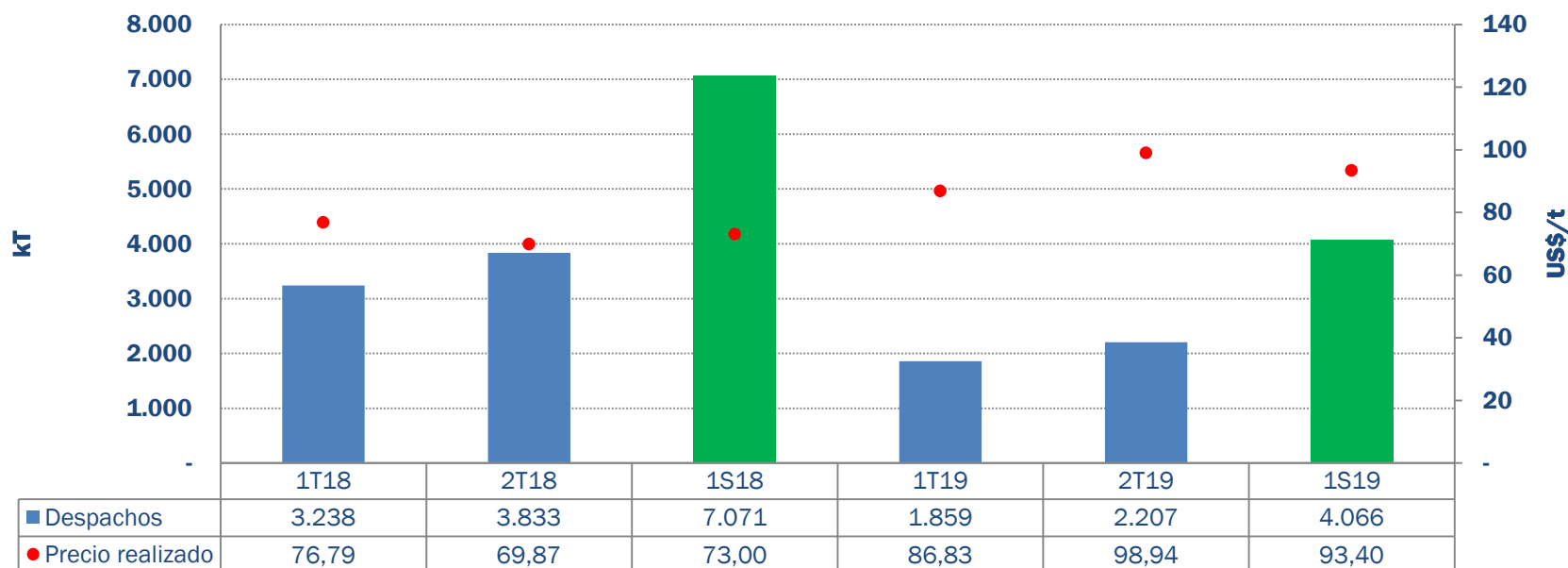
Producción de mineral de hierro




Resumen de resultados del negocio minero



Despachos y precios realizados



USD millones	1T18	2T18	1S18	1T19	2T19	1S19
Ingresos	257	274	531	169	224	393
Costos	(177)	(209)	(386)	(164)	(139)	(303)
Costos como % de ingresos	69,0%	76,3%	72,8%	97,0%	62,3%	77,2%
GAV	(11)	(12)	(23)	(10)	(10)	(21)
EBITDA	108	88	197	18	111	130
Margen EBITDA	42,2%	32,3%	37,1%	10,9%	49,7%	33,0%
Utilidad	41	29	70	(12)	43	31

A large industrial ladle is tilted, pouring a thick stream of bright orange molten steel. The scene is set in a dark industrial environment with some structural elements and lights visible in the background. The text "Steel production" is overlaid on the left side of the image.

Steel production

Producción de acero

Derrame de diésel en Isla Guarello



- Isla Guarello se ubica en la región de Magallanes, 250 km al noroeste de Puerto Natales, y a 150 km al sur de Puerto Edén, en el extremo sur de Chile
- CAP desarrolla operaciones de extracción de caliza en la isla, la cual después es enviada a CAP Acero como materia prima para su proceso de producción de acero
- El 27 de julio, 40.000 litros de diésel se derramaron en la propiedad minera, parte de los cuales llegó al mar
- El personal en isla Guarello inmediatamente activo el protocolo de emergencia, e informó lo sucedido a las autoridades correspondientes



Rápidas medidas de mitigación en la isla



- Se instaló una manga contenedora de 50 m para prevenir que la emulsión agua diésel avanzara en el mar
- Lo anterior, sumado a favorables condiciones climáticas (sol y dirección del viento), ayudaron a limitar la zona contaminada

Medidas de mitigación han ayudado a reducir los daños



- Al 1 de agosto, aproximadamente 24.000 litros de emulsión agua diésel habían sido recuperados desde el mar, y se estimaba que otros 7.000 litros se habrían evaporado
- Las labores de limpieza han continuado, con el objetivo de minimizar al máximo el impacto medioambiental en la zona

Pólizas activadas por derrame en isla Guarello

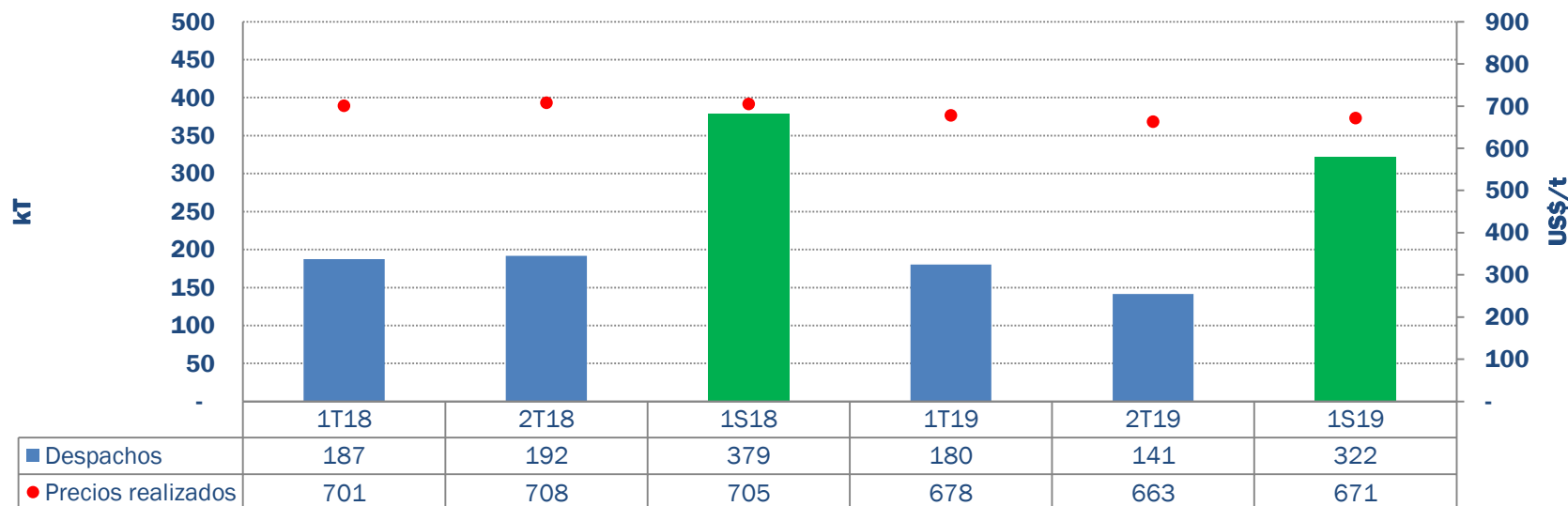


- **Responsabilidad civil: cubre gastos de limpieza terrestre y marítima hasta por US\$ 15 millones**

Resumen de resultados del negocio de producción de acero



Despachos y precios realizados



USD millones	1T18	2T18	1S18	1T19	2T19	1S19
Ingresos	139	146	285	134	101	235
Costos	(127)	(135)	(262)	(140)	(112)	(252)
Costos como % de ingresos	91,4%	92,1%	91,8%	104,5%	111,5%	107,5%
GAV	(7)	(7)	(14)	(7)	(6)	(13)
EBITDA	9	9	19	(8)	(13)	(21)
Margen EBITDA	6,8%	6,3%	6,6%	-6,0%	-13,1%	-9,0%
Utilidad	1	0	1	(12)	(14)	(25)

Procesamiento de acero



Estrategia de crecimiento



**Adquisición de CALAMINON
(empresa de construcción
modular)**



**Inauguración de planta de
galvanizado en Tupemesa**



**Julio
2018**

**Enero
2019**

**Julio
2017**

**Enero
2017**

**Inauguración de planta de
paneles en Tupemesa**



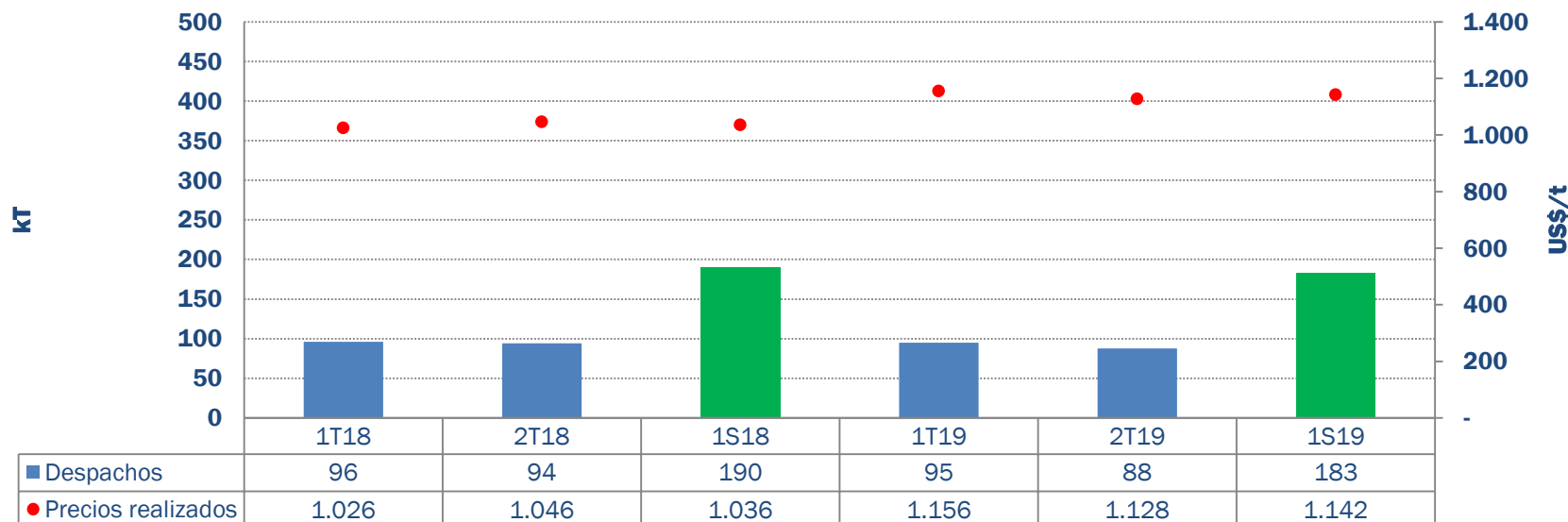
**Adquisición de Sehover y
Signovial (infraestructura
vial y servicios)**



Resumen de resultados del negocio de procesamiento de acero



Despachos y precios realizados



USD millones	1T18	2T18	1S18	1T19	2T19	1S19
Ingresos	99	98	197	110	99	209
Costos	(81)	(82)	(163)	(95)	(87)	(183)
Costos como % de ingresos	82,0%	83,5%	82,8%	86,8%	88,2%	87,5%
GAV	(8)	(8)	(17)	(8)	(8)	(17)
EBITDA	12	10	21	8	5	14
Margen EBITDA	11,8%	10,0%	10,9%	7,7%	5,4%	6,6%
Utilidad	8	4	12	2	1	3

Desempeño financiero



Resumen financiero grupo CAP



1S18

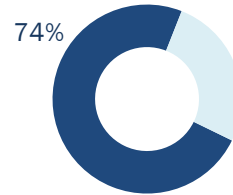
Contribución al EBITDA

1S19

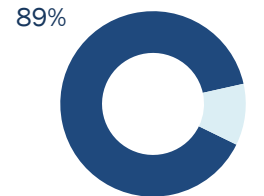
Contribución al EBITDA



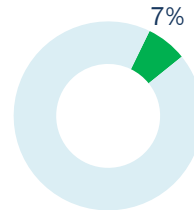
Ingresos: MUS\$ 531
Margen bruto: MUS\$ 144
EBITDA: MUS\$ 197
Margen EBITDA: 37.1%



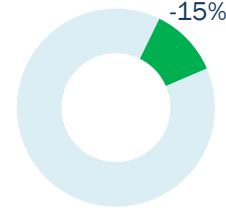
Ingresos: MUS\$ 393
Margen bruto: MUS\$ 90
EBITDA: MUS\$ 130
Margen EBITDA: 33.0%



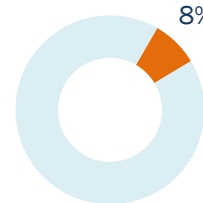
Ingresos: MUS\$ 285
Margen bruto: MUS\$ 23
EBITDA: MUS\$ 19
Margen EBITDA: 6.6%



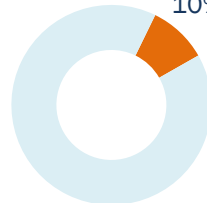
Ingresos: MUS\$ 235
Margen bruto: MUS\$ (18)
EBITDA: MUS\$ (21)
Margen EBITDA: (9.0)%



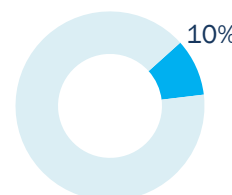
Ingresos: MUS\$ 197
Margen bruto: MUS\$ 34
EBITDA: MUS\$ 22
Margen EBITDA: 10.9%



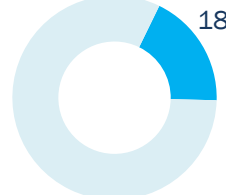
Ingresos: MUS\$ 209
Margen bruto: MUS\$ 26
EBITDA: MUS\$ 14
Margen EBITDA: 6.6%



Ingresos: MUS\$ 39
Margen bruto: MUS\$ 19
EBITDA: MUS\$ 26
Margen EBITDA: 66.6%



Ingresos: MUS\$ 42
Margen bruto: MUS\$ 20
EBITDA: MUS\$ 26
Margen EBITDA: 63.0%



Resultados de CAP del 1T19, compensados totalmente por mejor desempeño minero en el 2T19



USD millones	1T18	2T18	1S18	1T19	2T19	1S19
Ingresos	477	491	969	355	455	810
Costos	(361)	(387)	(748)	(338)	(357)	(695)
Costos como % de ingresos	76%	79%	77%	95%	79%	86%
GAV	(26)	(25)	(51)	(26)	(26)	(52)
GAV como % de ingresos	5%	5%	5%	7%	6%	6%
Ingresos financieros	5	3	8	3	4	7
Costos financieros	(23)	(19)	(42)	(19)	(33)	(51)
Utilidad	33	27	60	(23)	24	1
EBITDA	141	126	267	25	120	145
Margen EBITDA	29,6%	25,6%	27,6%	7,0%	26,5%	17,9%

Despachos hierro (kT)	3.238	3.833	7.071	1.859	2.207	4.066
Despachos acero (kT)	187	192	379	180	141	322
Despachos proc. de acero(kT)	96	94	190	95	88	183
Precio realizado hierro (US\$/t)	77	70	73	87	99	93
Precio realizado acero (US\$/t)	701	708	705	678	663	671
Precio realizado proc. de acero (US\$/t)	1.026	1.046	1.036	1.156	1.128	1.142

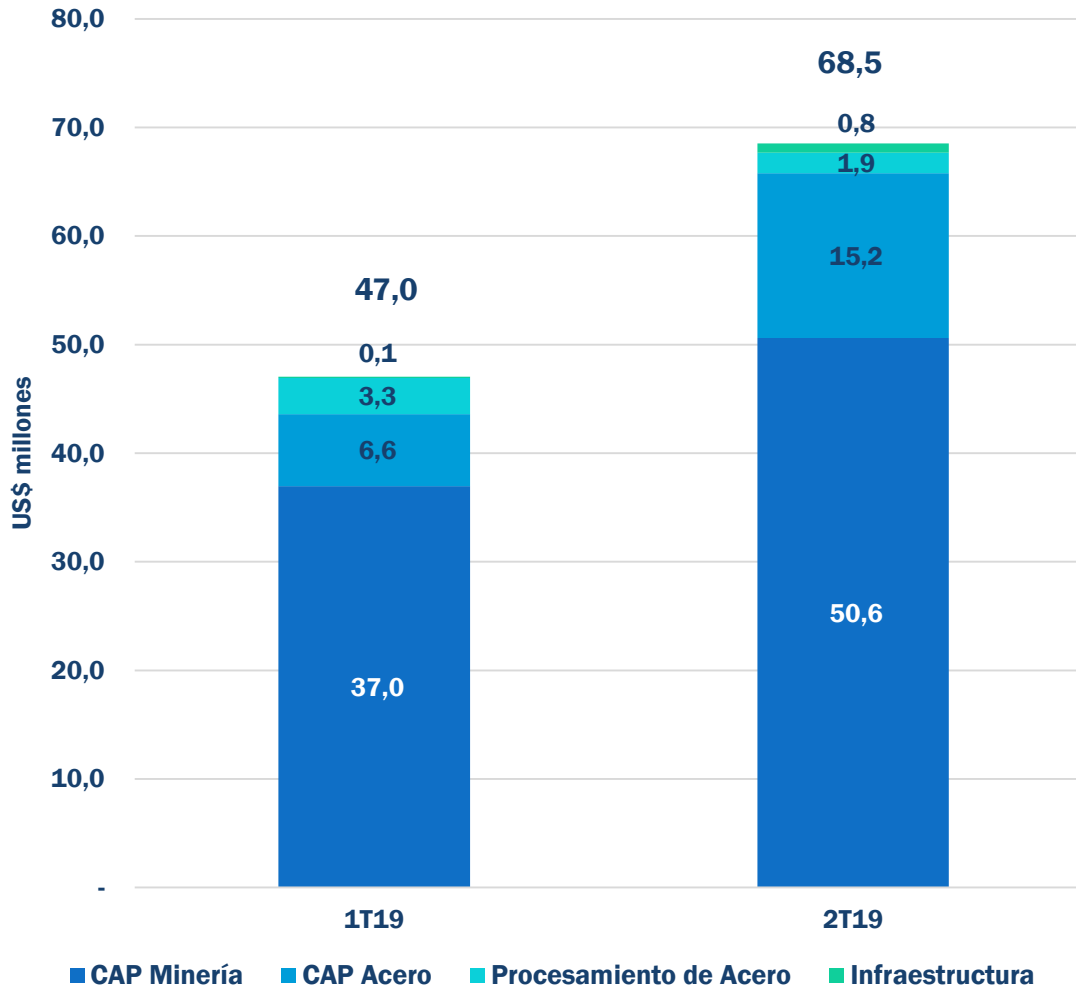
CAP mantiene sólida posición financiera



US\$ millones	2012	2013	2014	2015	2016	2017	2018	1S19
Ingresos	2.470	2.297	1.790	1.475	1.635	1.932	1.917	810
EBITDA (U12M)	764	708	381	287	442	576	533	411
Margen EBITDA	31%	31%	21%	19%	27%	30%	28%	18%
Utilidad	234	184	56	2	60	130	125	1
Caja	711	309	348	668	786	700	475	376
Deuda financiera bruta	719	932	1.270	1.479	1.357	1.078	827	921
Deuda financiera neta	8	623	922	811	571	378	353	545
Capex	777	975	450	60	58	99	143	115
Deuda financiera neta a EBITDA	-	0,88	2,42	2,83	1,29	0,66	0,66	1,32

Despachos hierro (kT)	12.246	12.086	12.952	14.327	16.757	16.135	14.003	4.066
Platts 62% Fe CFR China (US\$/t)	130,08	135,13	96,77	55,41	58,47	71,35	69,51	91,47

CAPEX



- **Hierro:** solución provisoria en puerto Guacolda II, desarrollo de fase 6 mina Los Colorados, mantenimiento programada Planta de Pellets, instalación de un segundo precipitador electrostático y un sistema de reducción de NOx en Planta de Pellets
- **Producción de acero:** mantenimiento programada de alto horno #2
- **Procesamiento de acero:** adquisición del 60% de las compañías Sehover y Signovial en Perú



Crecimiento

- Ajustes en capacidad anual de producción
 - ✓ CNN: Fase 1, de 4 Mt a 4.7 Mt por año
 - ✓ Mina Los Colorados – Planta de Pellets: extensión vida útil – Fase 7 y aumento de producción desde 9,1 Mt a 10,2 Mt por año

- Despachos de hierro de alta calidad alcanzando 18 millones de toneladas al 2020 - 2023

Consolidación en minería del hierro apoyada en el uso de tecnologías

- Desarrollo minero reorientado a:
 - ✓ Última tecnología en el manejo de relaves secos
 - ✓ Reducción de emisiones en procesos de combustión a través de precipitadores electrostáticos
 - ✓ Altos estándares en el manejo de agua y energía
- Implementación de mejoras tecnológicas en cada uno de los valles de operación de CAP Minería
 - ✓ Procesos de digitalización
 - ✓ Automatización de equipos mineros móviles



Esfuerzos de asociación en distribución y producción de acero. Decisión final 4T19.



Crecimiento

- Crecimiento en el mercado Peruano (planta de galvanizado, planta de paneles, adquisición de Calaminon, Sehover y Signovial)
- Posicionamiento en otros países de la costa del Pacífico (Ecuador y Colombia), a través de procesos de fusión y adquisición



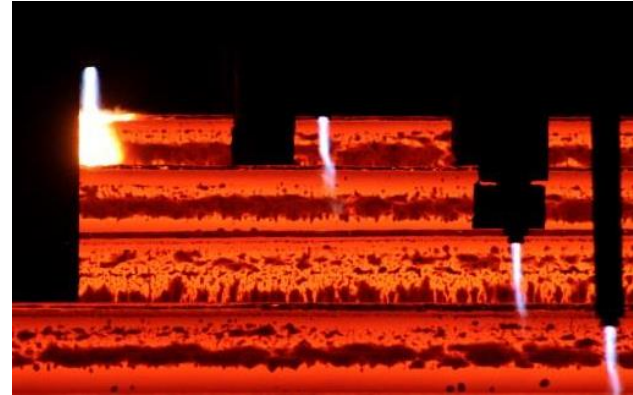
Crecimiento

- Desarrollo portuario a través de la prestación de servicios a terceros (Puerto Punta Totoralillo y Puerto Las Losas)
- Expansión de la Planta Desalinizadora para alcanzar una capacidad de 600 l/s

Forward – looking statements



This information material may include certain forward-looking statements and projections provided by CAP S.A. (the “Company“) with respect to the financial condition, results of operations, cash flows, plans, objectives, future performance, and business of the Company. Any such statements and projections reflect various estimates and assumptions by the Company concerning anticipated results and are based on the Company’s expectations and beliefs concerning future events and, therefore, involve risks and uncertainties. Such statements and projections are neither predictions nor guarantees of future events or circumstances, which may never occur, and actual results may differ materially from those contemplated (expressed or implied) by such forward-looking statements and projections. No representations or warranties are made by the Company or any of its affiliates as to the accuracy of any such statements or projections. Whether or not any such forward looking-statements or projections are in fact achieved will depend upon future events, some of which are not within the control of the Company. Accordingly, the recipient of this material should not place undue reliance on such statements. Any such statements and projections speak only as of the date on which they are made, and the Company does not undertake any obligation, and expressly disclaims any obligation, to update or revise any such statements or projections as a result of new information, future events, or otherwise.



Resultados 1S19 Grupo CAP

Agosto 2019